

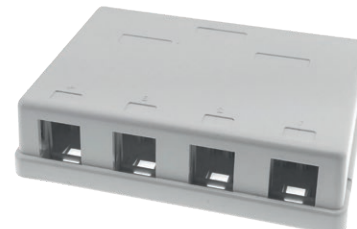
OBUDOWY

Pusta obudowa/puszka do montażu 4 modułów Keystone



Cechy i korzyści:

- Wewnątrz puszek znajdują się słupki dystansowe, które można skrócić w przypadku montażu większego modułu Keystone.
- Obudowa mocowana do podłoża za pomocą wkrętów.



Parametry fizyczne i techniczne:

Symbol produktu i kolor korpusu	7024-2 ○ biały
Ilość gniazd	4 gniazda na moduły Keystone
W zestawie z obudową	2 wkręty, 4 opaski samozaciskowe
Mocowanie modułów	w standardzie Keystone – na zatrzask (snap-in)

Wymiary (mm):

