

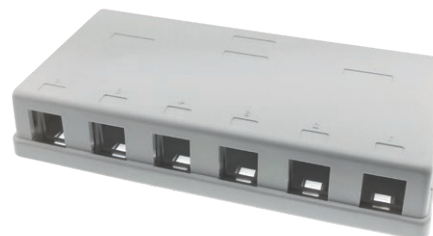
## OBUDOWY

## Pusta obudowa/puszka do montażu 6 modułów Keystone



## Cechy i korzyści:

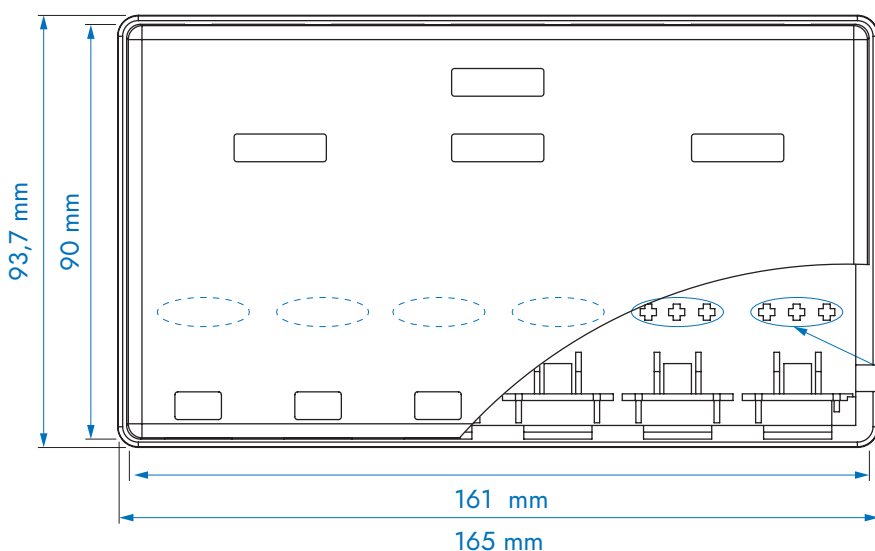
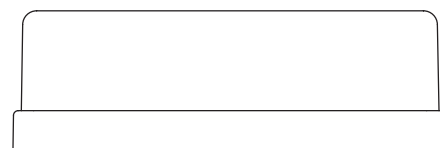
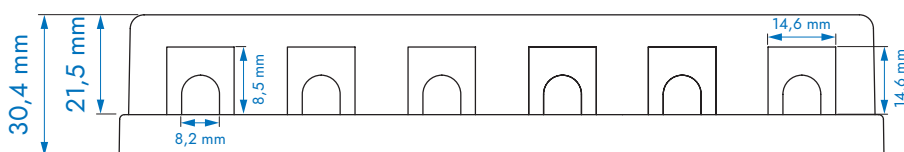
- Wewnątrz puszek znajdują się słupki dystansowe, które można skrócić w przypadku montażu większego modułu Keystone.
- Obudowa mocowana do podłoża za pomocą wkrętów.



## Parametry fizyczne i techniczne:

Symbol produktu i kolor korpusu	<b>7026-2</b> ○ biały
Ilość gniazd	6 gniazd na moduły Keystone
W zestawie z obudową	2 wkręty, 6 opasek samozaciskowych
Mocowanie modułów	w standardzie Keystone – na zatrzask (snap-in)

## Wymiary (mm):



DYSTANSE PRZYCIĄĆ  
W RAZIE POTRZEBY