

## KATEGORIA 5E

Moduł Keystone RJ45 kat. 5e UTP **MINI**

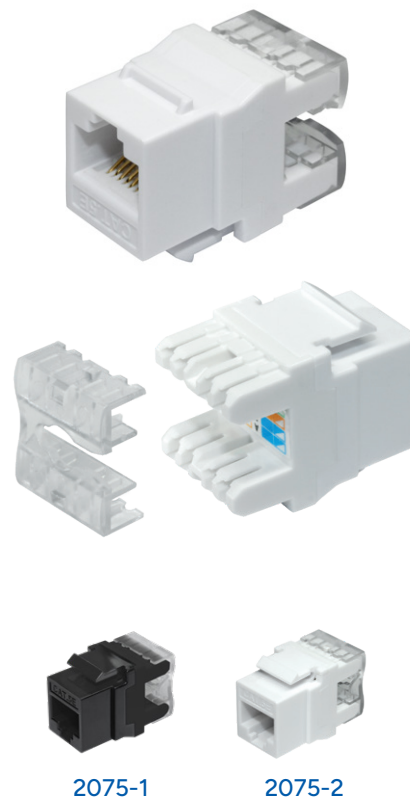
## 2075-1 / 2075-2

## Cechy i korzyści:

- Moduł z serii MINI (mniejsze gabaryty) – wąski i krótki wymiar pomaga maksymalnie wykorzystać przestrzeń montażową.
- Informacja o kategorii gniazda na froncie modułu.
- Przykrywka złącza IDC – zapobiega samoczynnemu wypinaniu się przewodu.

## Parametry fizyczne i techniczne:

|                         |                                   |
|-------------------------|-----------------------------------|
| Symbol produktu i kolor | 2075-1 ● czarny<br>2075-2 ○ biały |
| Typ złącza              | gniazdo RJ45, 8P8C                |
| Wydajność złącza        | kat. 5e                           |
| Klasa ekranowania       | UTP (nieekranowany)               |
| Montaż żył              | narzędziowy, zaciskane            |
| Schemat rozszycia       | T568A/T568B                       |



## Zastosowanie:

|                                      |   |
|--------------------------------------|---|
| Montaż modułu w standardzie Keystone | zatrzaskowy (snap-in)   |
| Uwagi                                | Terminacja żył kabla wymaga użycia narzędzi zaciskowych. Moduł przeznaczony do zastosowań wewnętrznych. |

wersja\_KK\_02.25B

Strona 1 z 2.

Charakterystyka produktu może się zmienić. Wszelkie prawa zastrzeżone.

KATEGORIA 5E

Moduł Keystone RJ45 kat. 5e UTP **MINI**

2075-1 / 2075-2



Wymiary w mm:

