

KATEGORIA 6

Moduł Keystone RJ45 kat. 6 UTP **MINI**

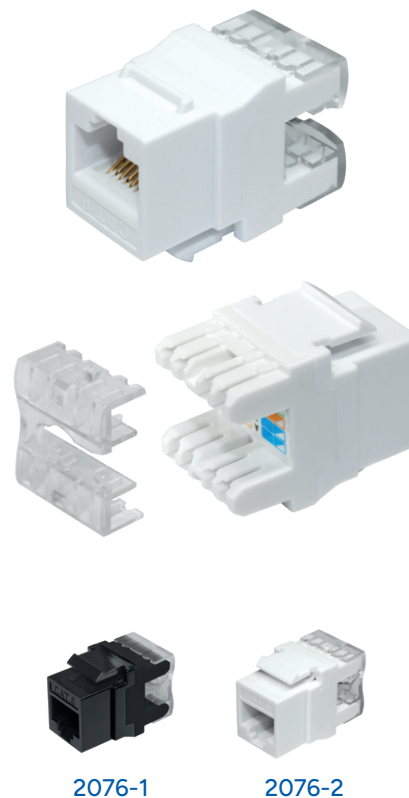
2076-1 / 2076-2

Cechy i korzyści:

- Moduł z serii MINI (mniejsze gabaryty) – wąski i krótki wymiar pomaga maksymalnie wykorzystać przestrzeń montażową.
- Informacja o kategorii gniazda na froncie modułu.
- Przykrywka złącza IDC – zapobiega samoczynnemu wypinaniu się przewodu.

Parametry fizyczne i techniczne:

Symbol produktu i kolor	2076-1 ● czarny 2076-2 ○ biały
Typ złącza	gniazdo RJ45, 8P8C
Wydajność złącza	kat. 6
Klasa ekranowania	UTP (nieekranowany)
Montaż żył	narzędziowy, zaciskane
Schemat rozszycia	T568A/T568B



Zastosowanie:

Montaż modułu w standardzie Keystone	zatrzaskowy (snap-in)
Uwagi	Terminacja żył kabla wymaga użycia narzędzi zaciskowych. Moduł przeznaczony do zastosowań wewnętrznych.

wersja_KK_02.25B

KATEGORIA 6

Moduł Keystone RJ45 kat. 6 UTP **MINI**

2076-1 / 2076-2



Wymiary w mm:

